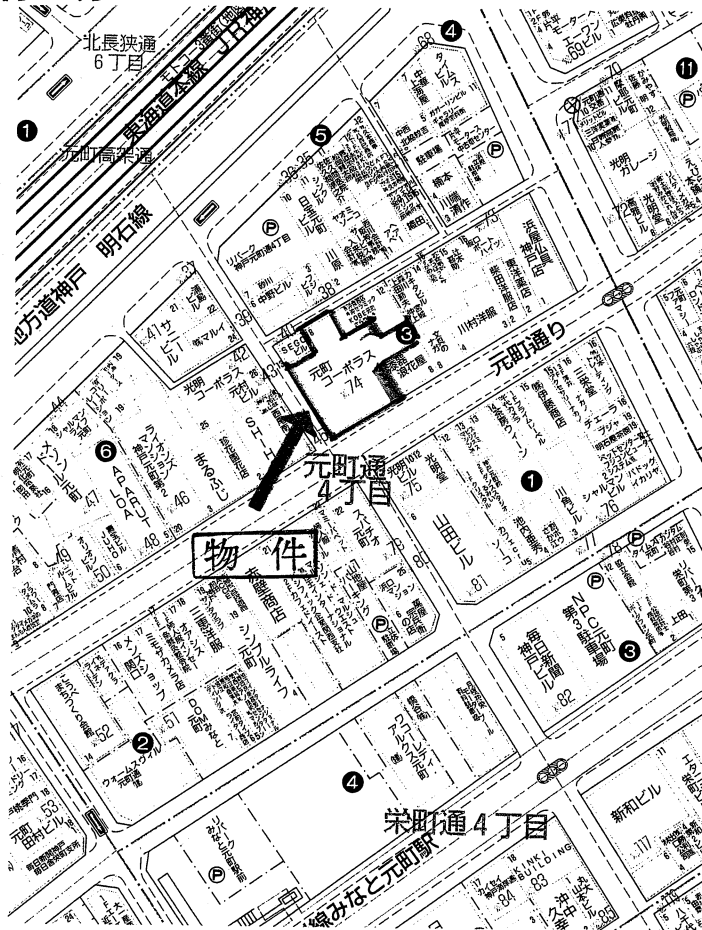
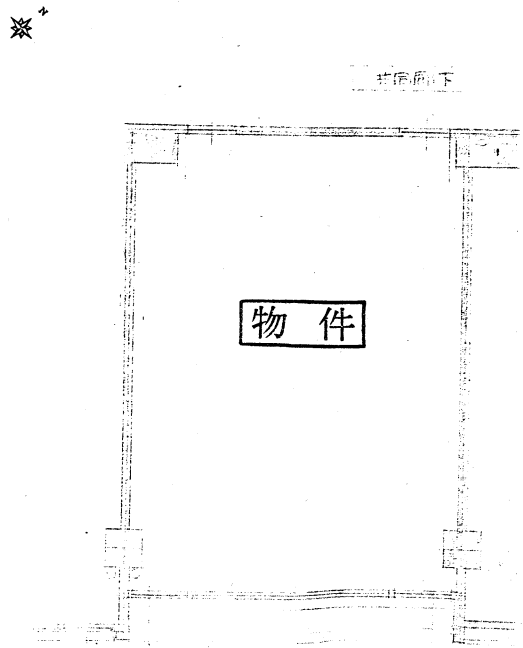


元町コーポラス2階

○地下鉄海岸線「みなと元町駅」徒歩約2分！

○元町通商店街に面するガラス窓有



※ 間取図が現状と異なる場合は現状優先とさせていただきます。

アットホーム・ファクトシート (不動産情報流通システム専用物件資料)



兵庫県知事免許(5)第10008号

神戸市中央区栄町通6丁目1番17号 栄町通佐田野ビル1階

佐田野不動産株式会社 TEL 078(371)0007 定休日
FAX 078(371)0006 日曜日・祝日

| | |
|------|-------------------------------------|
| 物件種目 | 貸店舗・貸事務所 |
| 最寄駅 | 元町 |
| 賃貸条件 | 賃料 95,000円(税別) 保証金 無 礼金 50万円(税別) |

| | | | |
|------|--|-------------------|------|
| 所在地 | 神戸市中央区元町通4丁目3番8号 | | |
| 交通 | JR神戸線 元町駅 徒歩約5分 | | |
| 建物 | 建物名 | 元町コーポラス | |
| | 構造・規模 | 鉄筋コンクリート造4階建 2階部分 | |
| 物 | 使用部分面積 | 44.82㎡(13.55坪) | |
| | 築年月 | 昭和47年2月 | 契約期間 |
| 管理費等 | 4,500円/月(税別) | | |
| 土地面積 | | 用途地域 | 商業地域 |
| 駐車場 | 無・近隣 | | |
| 現況 | 空 | 引渡日 | 即 |
| 接道状況 | | | |
| 本体設備 | 電気 | | |
| 各戸設備 | | | |
| 備考 | ○日本賃貸保証(株)加入要 保証料は賃料・共益費の80%(更新時は30%) ○火災保険加入要 | | |
| 会員番号 | 50011325 | 物件番号 | |

| | | | | | |
|-----|----------|----|---|----|------|
| 手数料 | 手数料負担の割合 | 貸主 | % | 借主 | 100% |
| | 手数料配分の割合 | 元付 | % | 客付 | 100% |

■取引態様
専任媒介

■情報公開日

■物件番号