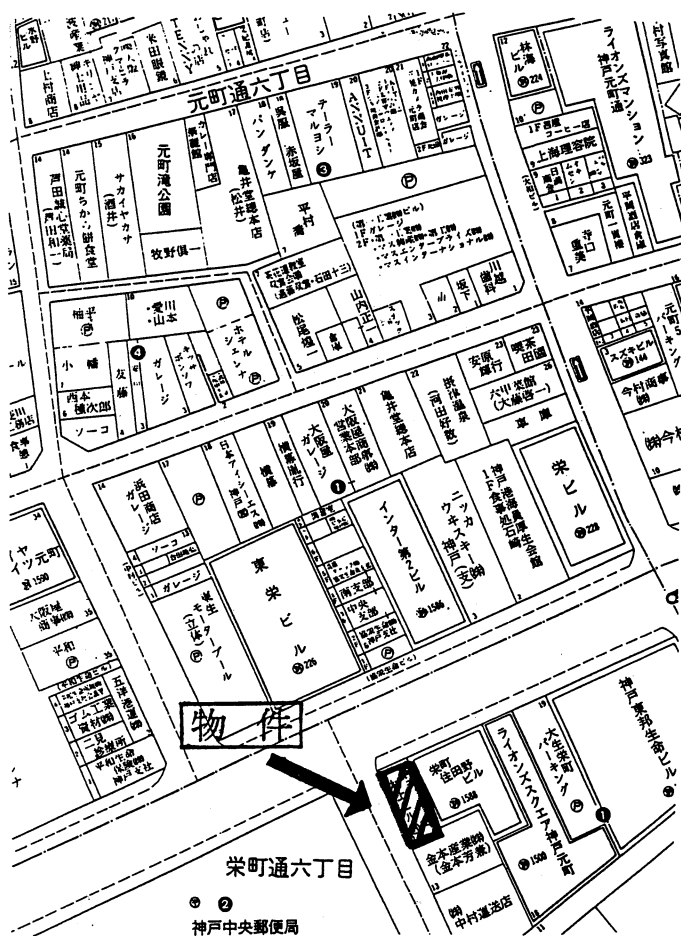


村上ビル1階

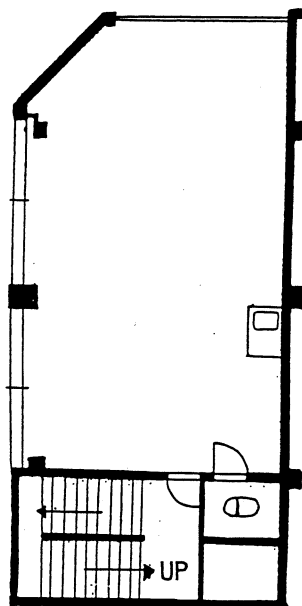
栄町通に面す  
交通至便！

◎カフェ・医院等最適

～諸条件相談に応じます～



※間取り図が現状と異なる場合は現状優先させていただきます。



物件種目	貸事務所・貸店舗		
最寄駅	神戸駅・西元町駅		
賃貸条件	賃料 210,000円(税込)		
	敷金 200万円 敷引 60万円		
物件所在地	神戸市中央区栄町通6丁目1番14号		
交通	JR神戸線		神戸駅
	神戸高速鉄道西元町駅 徒歩約3分		
建物	建物名	村上ビル	
	構造・規模	鉄筋コンクリート造 4階建 1階部分	
	使用部分面積	約20坪	
築年月	昭和43年11月	契約期間	2年
管理費等	無		
土地面積		用途地域	商業地域
駐車場	無・近隣		
現況	空	引渡日	即
接道状況(角地・間口)	西北角地		
本体設備			
各戸設備	照明 ・ エアコン ・ トイレ		
備考	24時間使用可能		
	火災保険加入 要		
会員番号	50011325	物件番号	

アットホーム・ファクトシート(不動産情報流通システム専用物件資料)



兵庫県知事免許(4)第10008号  
佐田野不動産(株)

神戸市中央区栄町通6丁目1番17号  
栄町通佐田野ビル1F  
078(371)0007  
FAX 078(371)0006  
定休日 日曜日・祝日

手数料	手数料の割合	実主	%	100%
	手数料の割合	元付	%	100%

■取引態様  
専任媒介

■情報公開日

物件番号

Ⓜ  
JR  
神戸