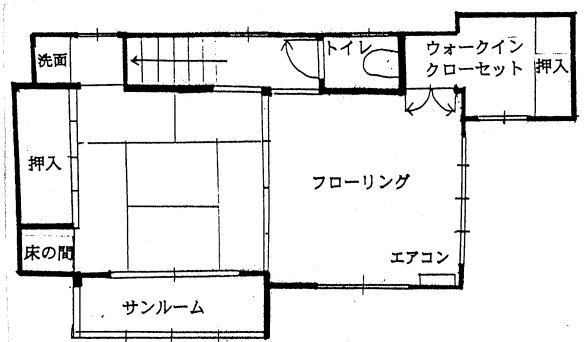
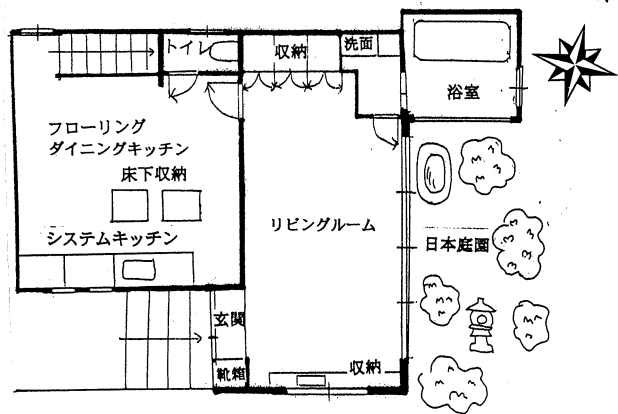


貸家

- ◎キッチン、リビング等リフォーム済!
- ◎南向き!日当たり、風通し良好!
- ◎たっぷり収納
- ◎日本庭園付き



※ 間取図が現状と異なる場合は現状優先とさせていただきます。

物件種目	貸家		
最寄駅	大倉山		
間取	2LDK		
賃貸条件	賃料	90,000円	
	敷金	10万円	礼金 30万円

所在地	神戸市中央区中山手通7丁目28番14号		
交通	神戸市営地下鉄線 大倉山駅 徒歩約8分		
建物	建物名	ひまわりビル	
	構造・規模	木造瓦葺2階建 1・2階部分	
間取内訳	使用部分面積	1階約48.02㎡、2階約42.16㎡ 合計約90.18㎡(27, 27坪)	
	築年月	昭和42年11月	契約期間 2年
管理費等	無		
駐車場	無・近隣		
現況	空	入居日	即
各戸設備	エアコン 1台、風呂自動お湯はり、システムキッチン		
備考	火災保険 2.5万円/2年間		
	日本賃貸保証(株)加入要 保証料は賃料・共益費の30%(2年更新)		
会員番号	50011325	物件番号	66410065-4

アットホーム・ファクトシート(不動産情報流通システム専用物件資料)



兵庫県知事免許 (5) 第10008号 神戸市中央区栄町通6丁目1番17号栄町通 佐田野ビル1F

佐田野不動産(株) TEL 078(371)0007 定休日
FAX 078(371)0006 日曜日・祝日

- 取引態様 専任媒介
- 情報公開日

手数料	手数料	家主	%	100%
	負担の割合	元付	%	100%

物件番号