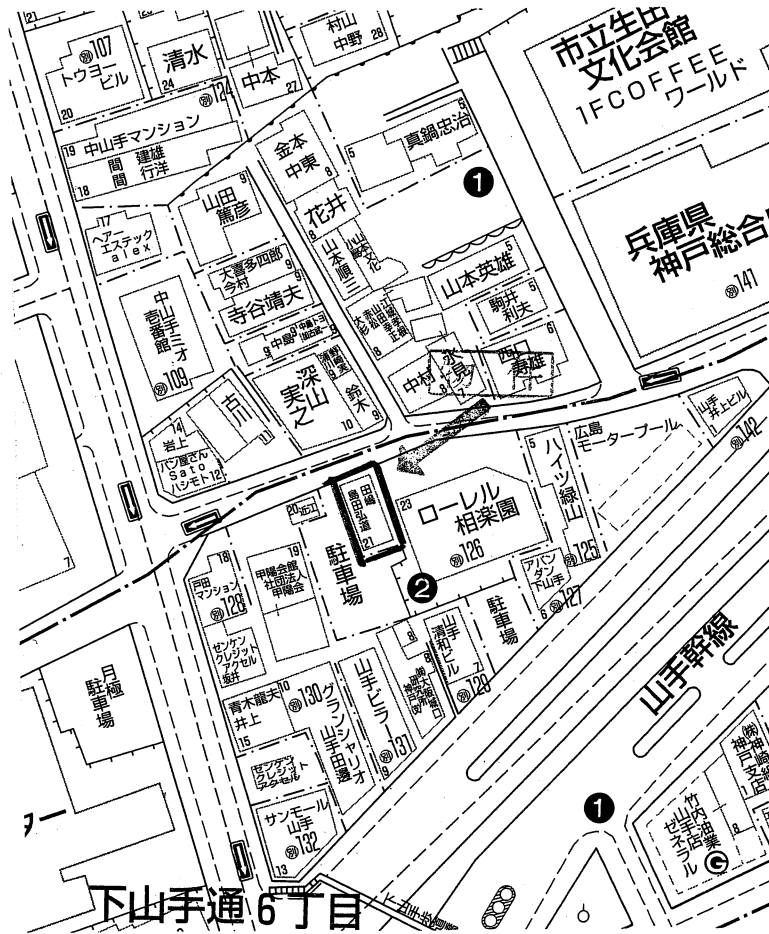
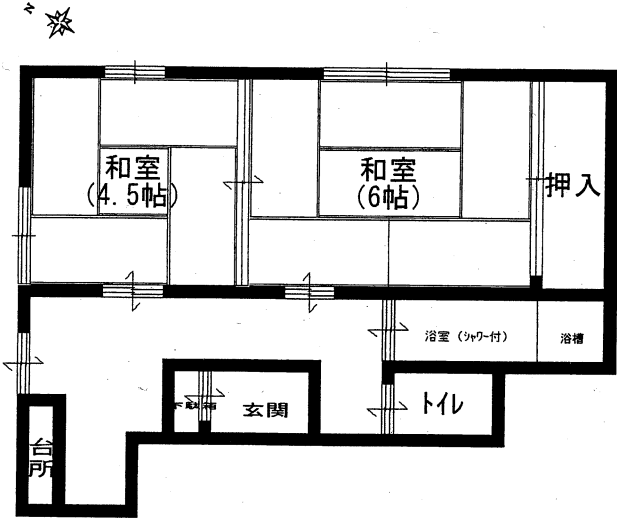


奈良山文化

業務委託料 賃料の1ヶ月分(税込)

● 県庁前駅 徒歩約4分

● 明るいお部屋



物件種目	貸文化		
最寄駅	県庁前		
間取	2DK		
賃貸条件	賃料	40,000円	
	敷金	3万円	礼金 10万円

所在地	神戸市中央区下山手通6丁目2番21号		
交通	神戸市営地下鉄 県庁前駅 徒歩約4分		
建物	建物名	奈良山文化	
	構造・規模	木造2階建 2階北室	
	使用部分面積	約40㎡	
物	間取内訳	和室4.5帖・6帖 DK	
築年月	昭和46年1月	契約期間	2年
管理費等	無		
駐車場	無		
現況	空	入居日	即
本体設備			
各戸設備	エアコン1台		
備考	<ul style="list-style-type: none"> ・火災保険加入要 2万円/2年間 ・日本賃貸保証(株)利用が条件 保証料 15,000円 (2年毎) 		
会員番号	50011325	物件番号	

※ 間取図が現状と異なる場合は現状優先とさせていただきます。

兵庫県知事免許 (5) 第10008号

神戸市中央区栄町通6丁目1番17号 栄町通佐田野ビル1F

佐田野不動産(株)

TEL 078 (371) 0007
FAX 078 (371) 0006

定休日
日曜日・祝日

手数料	手数料負担の割合	貸主	借主	100%
	手数料配分の割合	元付	客付	100%

■取引態様
専任媒介

■情報公開日

■物件番号