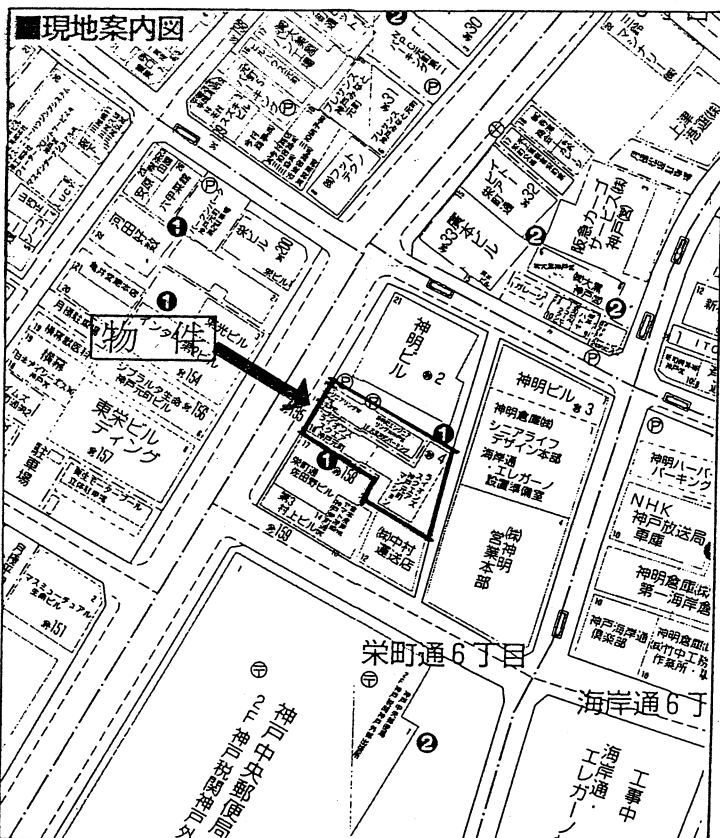


ライオンズスクエア神戸元町

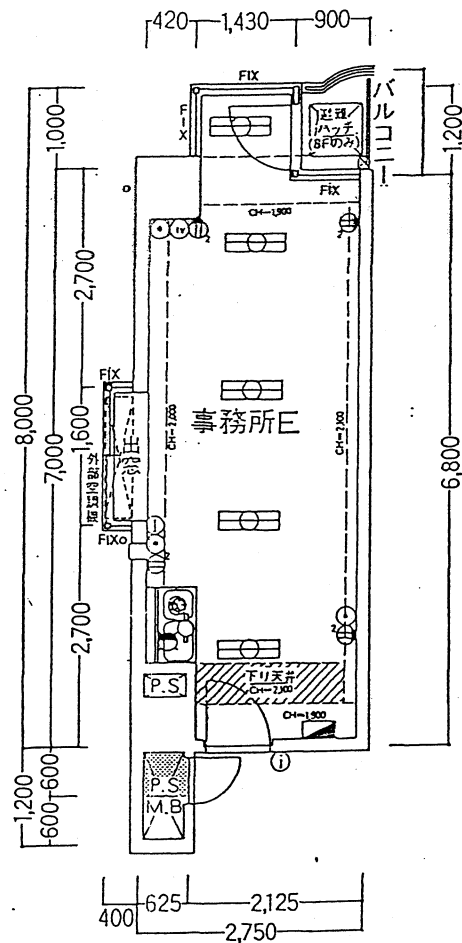
栄町通に面す！！

美築！！



～オーナーチェンジ～

- 敷金持ち回り20万円
- 賃料43,200円(税込)／月
- 表面利回り約10%



※ 間取図が現状と異なる場合は現状優先とさせていただきます。

売事務所

ライオンズスクエア神戸元町

JR神戸／阪神西元町

480万円(税別)

所在地	神戸市中央区栄町通6丁目1番18号		
交通	JR神戸／阪神線 神戸／西元町駅 徒歩約7分／約3分		
建物	構造・規模	鉄骨鉄筋コンクリート造 11階建 8階部分	
	専有面積 (使用面積)	約20.87㎡ (6.31坪) 壁芯面積	バルコニー 面積 1.14㎡
土地権利	所有権	用途地域	商業地域
築年月	昭和63年8月	総戸数	69戸
管理形態	丸紅コミュニティ(株)	施工会社	モリタ建設(株)
管理費	5,800円/月	修繕積立金	3,760円/月
現況	入居中	引渡日	即
駐車場	無、近隣		
本体設備	エレベーター・給湯設備		
各戸設備	エアコン・ミニキッチン		
国土法	無		
備考	給湯基本料 2,000円/月(税込)		
会員番号		物件番号	

兵庫県知事免許 (5) 第10008号

神戸市中央区栄町通6丁目1番17号栄町通 佐田野ビル1F

■手数料 ■取引態様 ■情報公開日

佐田野不動産(株) TEL 078(371)0007
FAX 078(371)0006

定休日 日曜日・祝日

分かれ 専任媒介

物件番号

兵 東海道本線
神戸