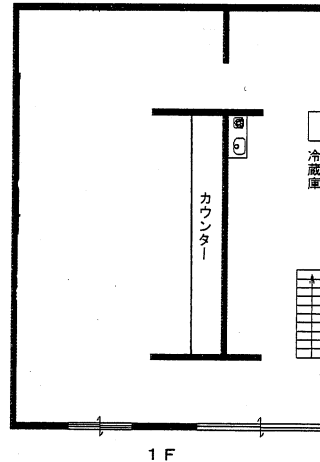
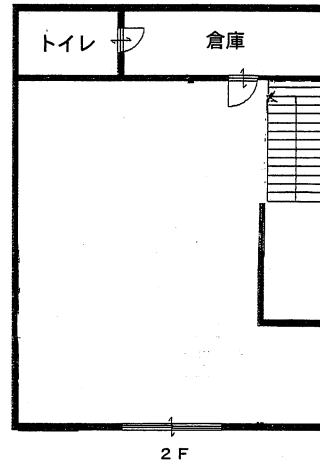
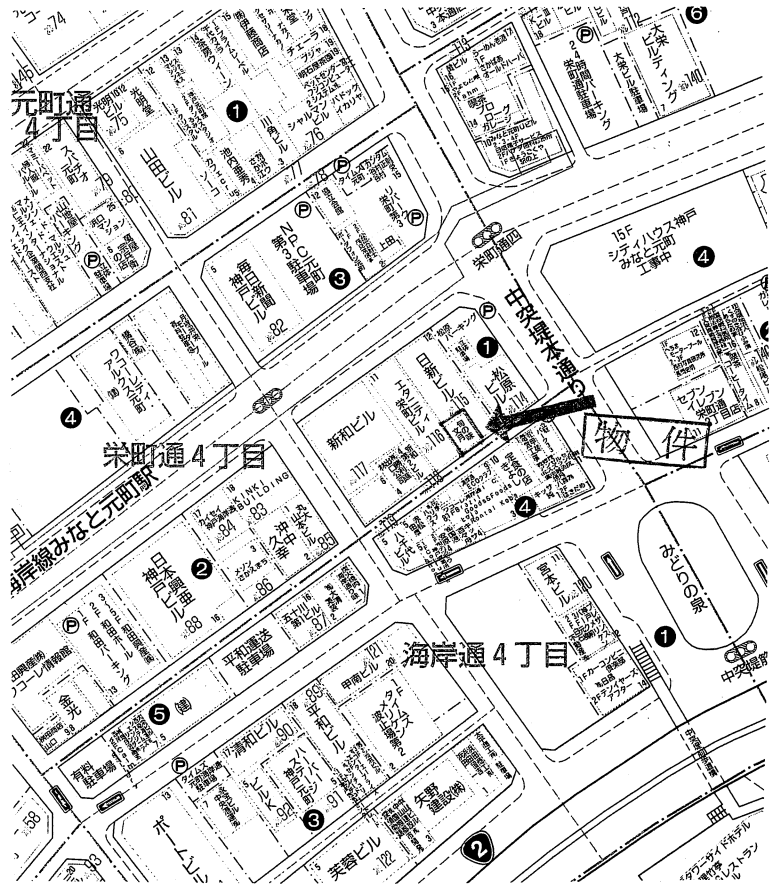


# 栄町通4丁目飲食店舗

◆ 1~2階

◆ 飲食店密集地

◆ カフェモンタナ跡



物件種目	<b>貸店舗</b>		
最寄駅	<b>元町</b>		
賃貸条件	賃料 <b>110,000円(税込)</b>		
	敷金 <b>60万円 敷引 30万円(税込)</b>		

所在地	神戸市中央区栄町通4丁目1番2号		
交通	JR神戸線 元町駅		
	徒歩約6分		
建物	建物名		
	構造・規模	木造2階建 1・2階部分	
	使用部分面積	1階 約 21.81㎡	
2階 約 21.81㎡ 計 約 43.62㎡			
築年月	不明	契約期間	2年
管理費等	無		
土地面積		用途地域	商業地域
駐車場	無・近隣		
現況	空	引渡日	即
接道状況			
本体設備	電気・ガス・水道		
各戸設備	エアコン		
備考	日本賃貸保証(株)加入要 保証料は賃料・共益費の80% (更新時は30%・2年毎)		
	火災保険加入 要		
会員番号	50011325	物件番号	

※間取りが現状と異なる場合は現状優先させていただきます。

アットホーム・ファクトシート(不動産情報流通システム専用物件資料)



兵庫県知事免許(6)第10008号

神戸市中央区栄町通6丁目1番17号 栄町通佐田野ビル1階

**佐田野不動産株式会社**

TEL 078(371)0007

定休日

FAX 078(371)0006

日曜日・祝日

■手数料	手数料負担の割合	貸主	%	借主	100%
	手数料配分の割合	元付	%	客付	100%

■取引態様  
専任媒介

■情報公開日

■物件番号