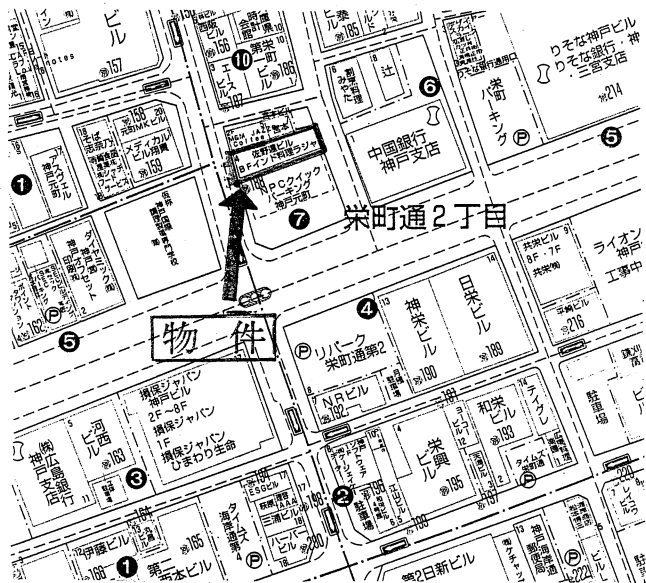


* 佐野達ビル *

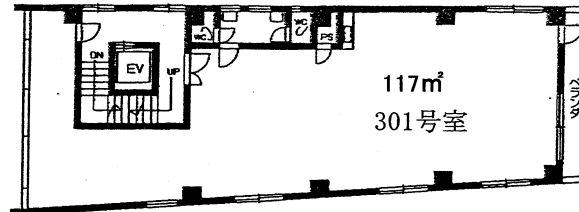
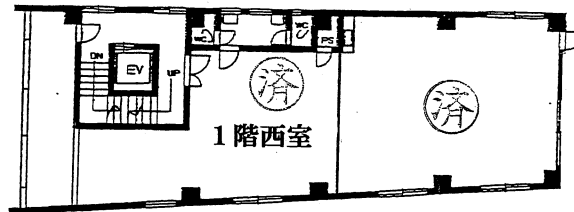
- * 美容室・診療所
- * ギャラリー・カルチャー教室

※エステ跡

階数	号室	面積 m ² (坪)	賃料(円・税別)	敷金(円)	敷引(円・税別)
3階	301	117(35)	250,000	100万	80万



※ 間取図が現状と異なる場合は現状優先とさせていただきます。



物件種目	貸店舗・貸事務所
最寄駅	元町
賃料	左記
賃料条件	敷金 左記 敷引 左記

所在地	神戸市中央区栄町通2丁目7番4号		
交通	JR/阪神線 元町駅 徒歩約 3分		
建物	建物名	佐野達ビル	
	構造・規模	鉄筋コンクリート造 6階建左記部分	
	使用部分面積	左記	
業年月	昭和46年3月	契約期間	2年
管理費等	無		
土地面積	用途地域	商業地域	
駐車場	無・近隣 賃料	30,000円(税別)	
現況	空	引渡日	即
接道状況			
本体設備	エレベーター		
各戸設備			
備考	<ul style="list-style-type: none"> ・火災保険加入要 ・日本賃貸保証(株)加入要 保証料は賃料の80%(更新時は30%・2年毎) 		
会員番号	50011325	物件番号	

アットホーム・ファクトシート(不動産情報流通システム専用物件資料)



兵庫県知事免許(6)第10008号

神戸市中央区栄町通6丁目1番17号栄町通佐田野ビル1階

佐田野不動産株式会社

TEL 078(371)0007
FAX 078(371)0006

定休日
日曜・祝日

取引態様
媒介

情報公開日

手数料	手数料	貸主	%	借主	100%
	負担の割合	元付	%	交付	%
手数料	手数料	貸主	%	借主	%
	配分の割合	元付	%	交付	%

物件番号