

※業務委託料 賃料の1ヶ月分(税込)

# サンパレス21御影Ⅱ 201号室

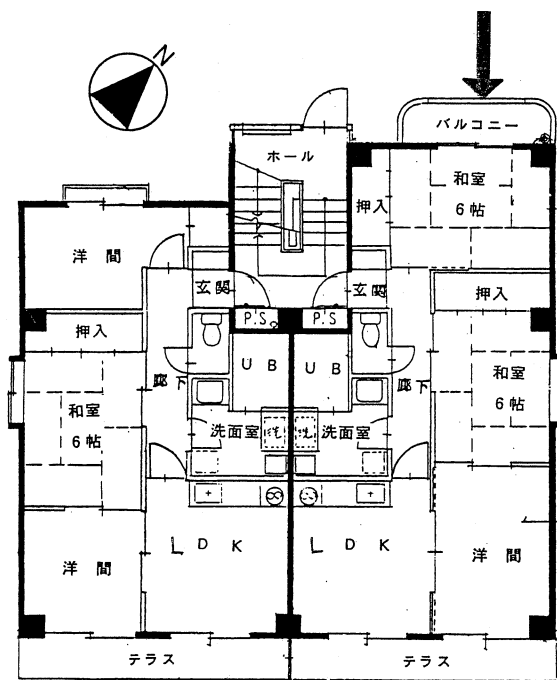
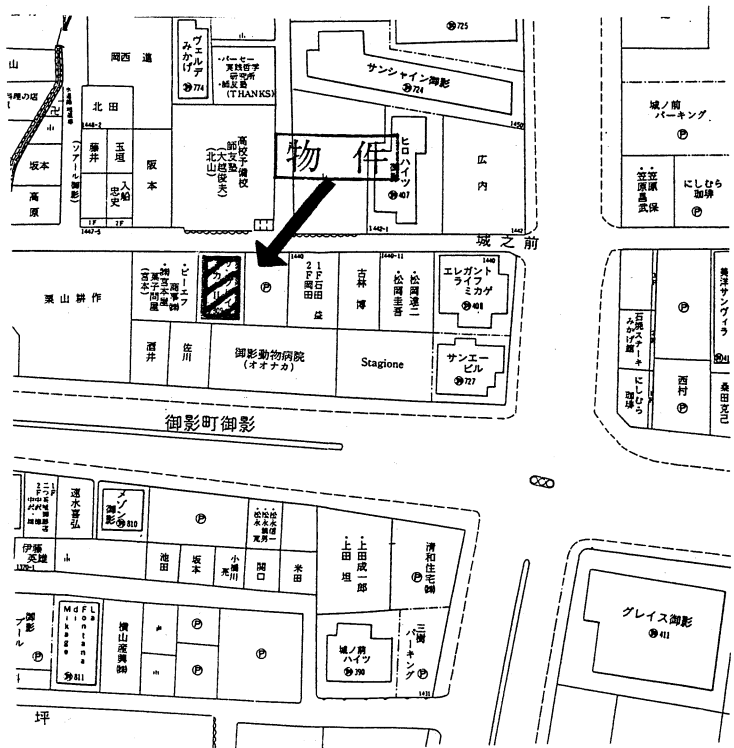
諸条件相談可!

※駐車場代 1台分無償

山手幹線北側 おしゃれで閑静な住宅街 日当たり良好!

御影北小学校・御影中学校校区内!

201号室



間取図が現状と異なる場合は現状優先とさせていただきます。

物件種目	賃貸マンション
最寄駅	阪急御影
間取	3LDK
賃貸条件	賃料 <b>87,000円</b>
	敷金 30万円 敷引 20万円

所在地	神戸市東灘区御影2丁目10-22		
交通	阪急神戸線 御影駅 徒歩約5分		
建物	建物名	サンパレス21御影Ⅱ	
	構造・規模	鉄筋コンクリート造4階建 2階部分	
	使用部分面積	約59.92㎡(18.12坪)	
物	間取内訳	和6帖6帖・洋7帖・LDK7帖	
築年月	平成2年12月	契約期間	2年
管理費等	10,000円/月		
駐車場	地下駐車場 1台無償(2台目~賃料1.5万円 敷金4.5万円)		
現況	空	入居日	即
本体設備	地下駐車場・地下自転車置場		
各戸設備	エアコン2台(残置物)		
備考	システムキッチン		
	火災保険加入 要 2万円(2年間)		
	日本賃貸保証(株)加入要 保証料は賃料・共益費の30%(2年更新)		
会員番号	50011325	物件番号	

アットホーム・ファクトシート(不動産情報流通システム専用物件資料)



兵庫県知事免許(6)第10008号

神戸市中央区栄町通6丁目1番17号栄町通 佐田野ビル1F

**佐田野不動産(株)** TEL 078(371)0007 定休日  
FAX 078(371)0006 日曜日・祝日

客付会社様へ			
手数料	実注	実付	%
手数料	実注	実付	100%
手数料	実注	実付	100%
■取引態様: 貸主			
■情報公開日:			

広告料お支払いします

阪急神戸線  
御影