

☆広告料 1ヶ月 (税込)

# サンヨービル

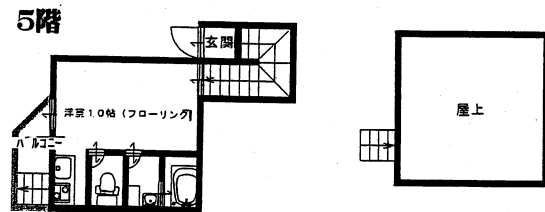
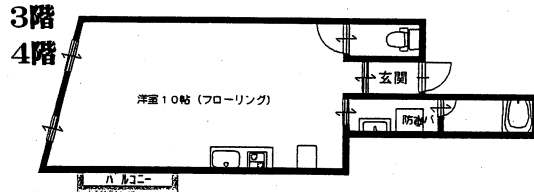
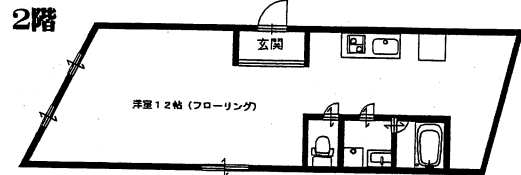
\* 室内フルリノベーション! (平成24年3月)

\* 1フロア1戸!

\* ペット相談可

\* 専用屋上付(5階のみ)

階数	面積	賃料(円)	入居日
4階	約27㎡	63,000	即
5階	約27㎡	78,000	即



※間取りが現状と異なる場合は現状優先させていただきます。

物件種目	賃貸マンション		
最寄駅	元町		
間取	ワンルーム		
賃貸条件	賃料	左記	
	敷金	30万円	敷引 20万円

所在地	神戸市中央区元町通3丁目11-10		
交通	JR元町駅 徒歩約7分		
	神戸高速花隈/地下鉄みなと元町駅 徒歩約4分		
建物	建物名	サンヨービル	
	構造・規模	鉄筋コンクリート造5階建 2~5階部分	
	使用部分面積	左記	
	間取内訳	ワンルーム	
築年月	昭和43年4月	契約期間	2年
管理費等	8,000円		
駐車場	近隣		
現況		入居日	
本体設備	インターネット代無料		
各戸設備	システムキッチン(2口ガスコンロ)・エアコン モニターフォン・ウォシュレット(設備外)		
備考	○トランクルーム有(4・5階のみ) ○火災保険加入要 2万円/2年間 ○日本賃貸保証(株)加入要 保証料は賃料(共益費含)の30%(2年毎)		
会員番号	50011325	物件番号	

アットホーム・ファクトシート (不動産情報流通システム専用物件資料)



兵庫県知事免許 (5) 第10008号

神戸市中央区栄町通6丁目1番17号 栄町通佐田野ビル1F

## 佐田野不動産(株)

TEL 078(371)0007  
FAX 078(371)0006

定休日  
日曜日・祝日

■手数料

手数料負担の割合	貸主	借主	100%
手数料配分の割合	元付	客付	100%

■取引態様  
媒介

■情報公開日

■物件番号