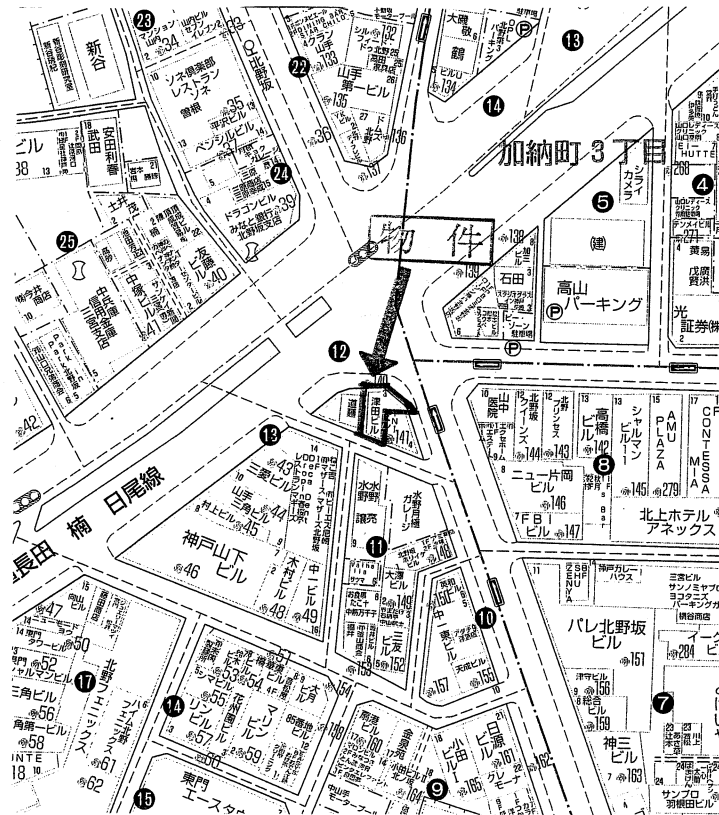
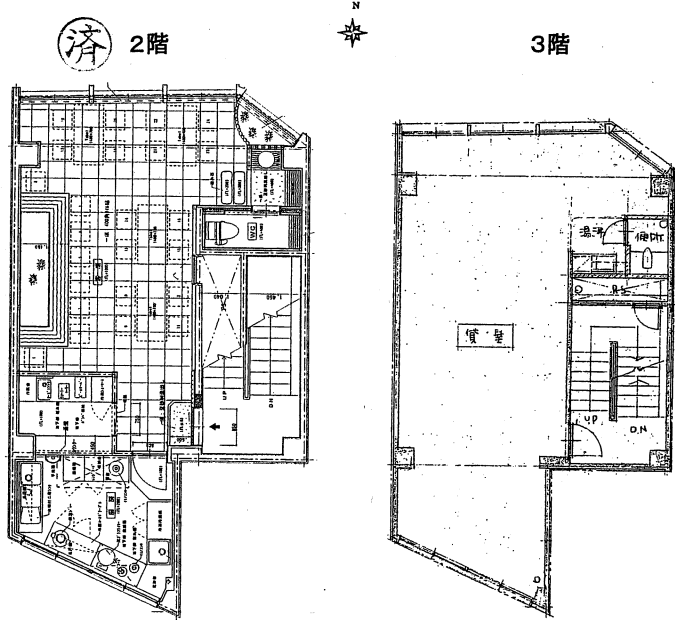


津田ビル

◆北野坂・山手幹線の角地

階	面積 m ² (坪)	賃料(円・税別)	敷金(円)	礼金(円・税別)
3階	54.72(16.55)	75,000	10万	21万



物件種目	貸店舗・貸事務所			
最寄駅	三宮			
賃貸条件	賃料	左記		
	敷金	左記	礼金	左記

所在地	神戸市中央区中山手通1丁目12番3号		
交通	JR神戸線 三宮駅 徒歩約6分		
建物	建物名	津田ビル	
	構造・規模	鉄筋コンクリート造5階建 3階部分	
物	使用部分面積	左記	
築年月	昭和46年2月	契約期間	2年
管理費等	無		
土地面積		用途地域	商業地域
駐車場	無・近隣		
現況	空	引渡日	即
接道状況			
本体設備	エレベーター無		
各戸設備	エアコン		
備考	<ul style="list-style-type: none"> ・火災保険加入要 ・日本賃貸保証(株)加入要 保証料は賃料の80% (更新時は30%・2年毎)		
会員番号	50011325	物件番号	

※間取りが現状と異なる場合は現状優先させていただきます。

アットホーム・ファクトシート (不動産情報流通システム専用物件資料)



兵庫県知事免許(6)第10008号

神戸市中央区栄町通6丁目1番17号 栄町通佐田野ビル1階

佐田野不動産株式会社 TEL 078 (371) 0007 定休日
FAX 078 (371) 0006 日曜日・祝日

■手数料	手数料負担の割合	貸主	%	借主	100%
	手数料配分の割合	元付	%	客付	100%

■取引態様
専任媒介

■情報公開日 ■物件番号