

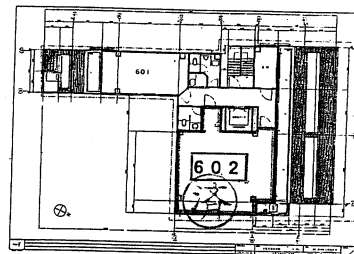
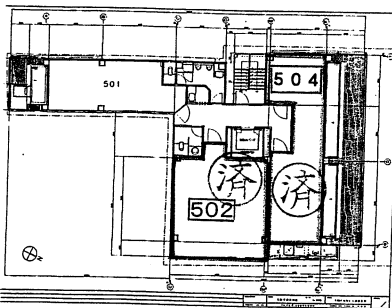
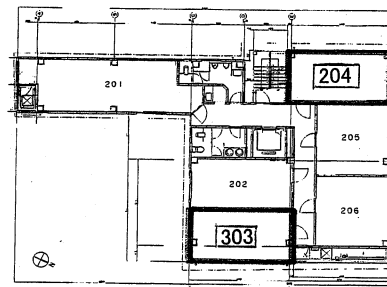
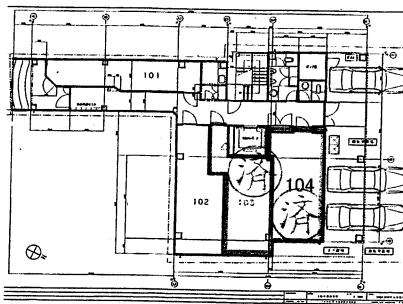
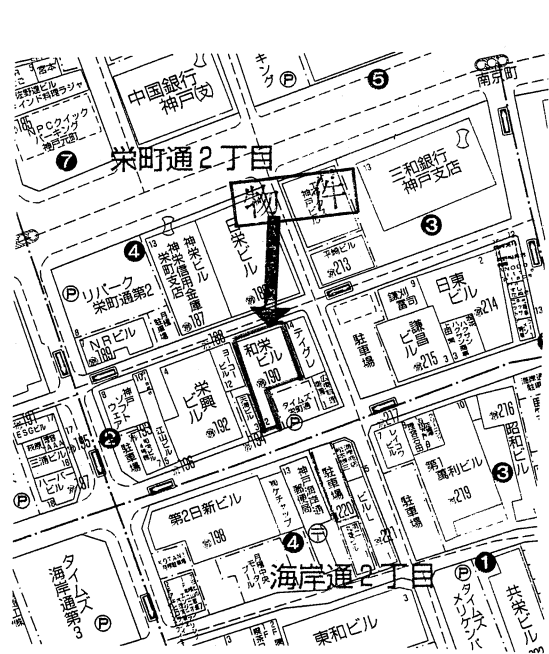
# 和栄ビル

■ 注目の栄町通オフィスビル

■ 24時間使用可

■ 諸条件相談可

号室	面積(m <sup>2</sup> )	賃料(円・税別)	共益費(円・税別)	敷金(円)	敷引(税別)
204	20.27	65,000	8,000	25万	30%
303	20.65	65,000	8,000	25万	30%



※ 間取図が現状と異なる場合は現状優先とさせていただきます。

物件種目	貸事務所			
最寄駅	元町			
賃貸条件	賃料	左記		
	敷金	左記	敷引	左記

所在地	神戸市中央区栄町通2丁目2番2号			
交通	JR 神戸線 元町駅 徒歩約 5 分			
建物	建物名	和栄ビル		
	構造・規模	鉄骨造 6 階建 2・3 階部分		
	使用部分面積	左記		
築年月	平成9年4月	契約期間	2年	
管理費等	左記			
土地面積		用途地域	商業地域	
駐車場	有・現在 空無			
現況	空	引渡日	即	
接道状況				
本体設備	エレベーター・NTT光ファイバー			
各戸設備	エアコン			
備考	火災保険加入要 24時間使用可 諸条件相談可 機械警備有 ・日本賃貸保証加入要 保証料は賃料・共益費の80%(更新時は30%・2年毎)			

アットホーム・ファクトシート(不動産情報流通システム専用物件資料)



兵庫県知事免許(6)第10008号

神戸市中央区栄町通6丁目1番17号栄町通佐田野ビル1階

佐田野不動産株式会社

TEL 078(371)0007  
FAX 078(371)0006

定休日  
日曜・祝日

■取引態様  
媒介  
■情報公開日

手数料	手数料 負担の割合	貸主	%	借主	100%
	手数料 配分の割合	元付	%	実付	100%
物件番号					