

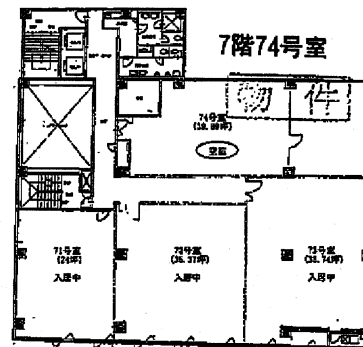
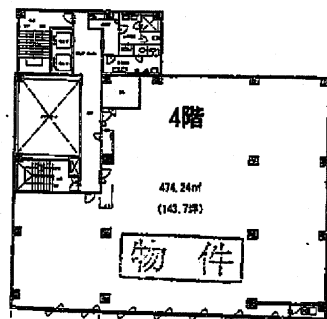
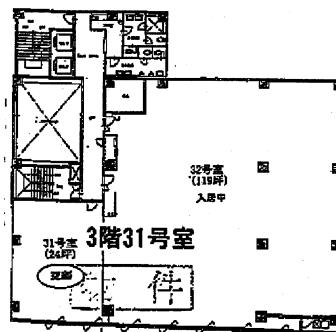
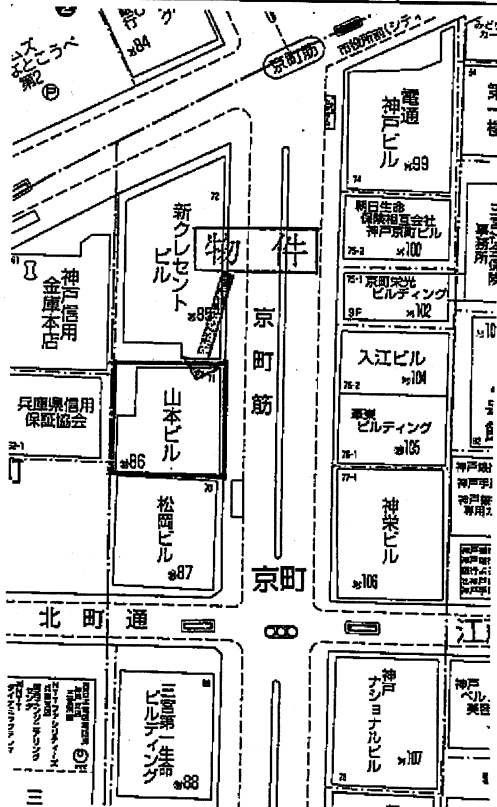
YAMAMOTO BLD.

ビジネスシーンをバックアップする

交通至便の地『旧居地 京町通り』

諸条件相談可

階号	面積 m ² (坪)	賃料 (円・税込)	共益費 (円・税込)	敷金 (円)	敷引 (円・税込)
3階31	79.2 (24)	23万	7.4万	131万	46万
4階	474.2 (143.7)	136万	45万	776万	270万
7階74	131.6 (39.89)	37万	12.3万	210万	74万



物件種目	貸店舗・貸事務所
最寄駅	三ノ宮
賃貸条件	賃料 左記 敷金 左記 原状回復義務有

所在地	神戸市中央区京町71番地		
交通	JR神戸線 三ノ宮駅 徒歩約 6分		
建物	建物名	山本ビル	
	構造・規模	鉄骨鉄筋コンクリート造 8階建 左記部分	
	使用部分面積	左記	
築年月	昭和54年7月	契約期間	2年
管理費等	左記		
土地面積		用途地域	商業地域
駐車場	有 45,000円(税別)		
現況	空	引渡日	即
接道状況			
本体設備	エレベーター・光ファイバー導入・24H警備		
各戸設備	給湯・セントラル冷暖房		
備考	袖看板使用料2万円/枚(税別) 火災保険加入要 BSアンテナ設置済		
会員番号	50011325	物件番号	

アットホーム・ファクトシート(不動産情報流通システム専用物件資料)



兵庫県知事免許(5)第10008号

神戸市中央区栄町通6丁目1番17号栄町通佐田野ビル1階

佐田野不動産株式会社 TEL 078(371)0007
FAX 078(371)0006

定休日
日曜・祝日

■手数料

手数料負担の割合	賃主	%	借主	100%
手数料配分の割合	元付	%	客付	100%

■取引態様
媒介

■情報公開日

■物件番号