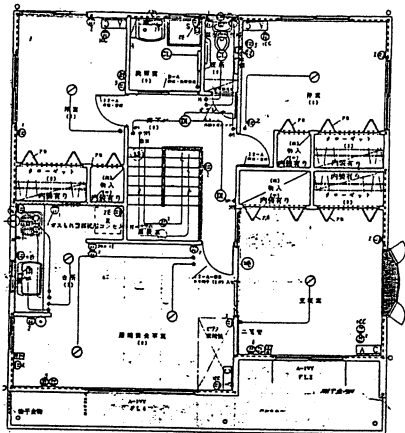
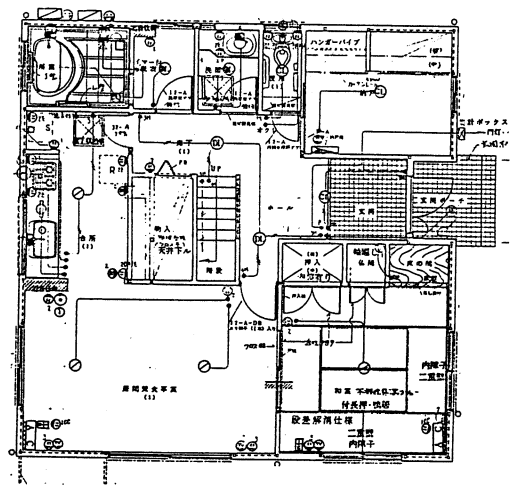
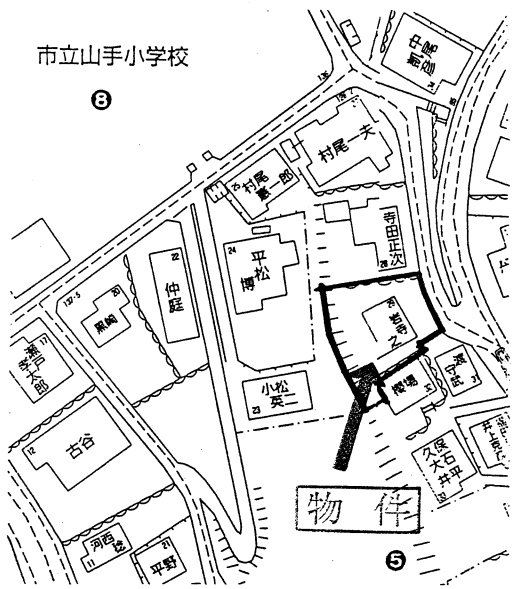


- * 大阪湾一望
- * 阪急芦屋川駅より徒歩圏
- * 掘込車庫2台有
- * ダイワハウス施工



2階



1階

| | | | |
|------|--------------------|-----------------|---------|
| 物件種目 | 貸戸建 | | |
| 最寄駅 | 芦屋川 | | |
| 間取 | 4LLDK+ウォークインクローゼット | | |
| 賃貸条件 | 賃料 | 350,000円 | |
| | 敷金 | 210万円 | 敷引 70万円 |

| | | | |
|------|-------------------------------------|--|------------|
| 所在地 | 芦屋市山手町5番29号 | | |
| 交通 | 阪急神戸線 芦屋川駅 | | |
| | 徒歩約 8分 | | |
| 建物 | 建物名 | 岩寺邸 | |
| | 構造・規模 | 軽量鉄骨造 2階建 1・2階部分 | |
| | 使用部分面積 | 1階 82.30㎡ 2階 80.59㎡ 計 162.89㎡(登記面積) | |
| 築年月 | 平成8年10月 | 契約期間 | 2年 |
| 管理費等 | 無 | | |
| 駐車場 | 掘込車庫2台有 | | |
| 現況 | 空 | 入居日 | 即 |
| 本体設備 | | | |
| 各戸設備 | エアコン・照明器具・トイレ2ヶ所 | | |
| 備考 | 火災保険加入要 30,000円/2年間 キッチンが1・2階とも有 | | |
| 会員番号 | 50011325 | 物件番号 | 66840271-4 |

アットホーム・ファクトシート (不動産情報流通システム専用物件資料)



物件番号66840271-4

兵庫県知事免許 (5) 第10008号

神戸市中央区栄町通6丁目1番17号 栄町通佐田野ビル1F

佐田野不動産(株)

TEL 078(371)0007 定休日
FAX 078(371)0006 日曜日・祝日

客付会社様へ
広告不可

| | | | | |
|-----------|--------|----|---|------|
| 手数料 | 実負担の割合 | 実主 | % | 100% |
| 手数料 | 実負担の割合 | 実主 | % | 100% |
| ■取引態様: 媒介 | | | | |
| ■情報公開日: | | | | |

(兵) 阪急神戸線
芦屋川