

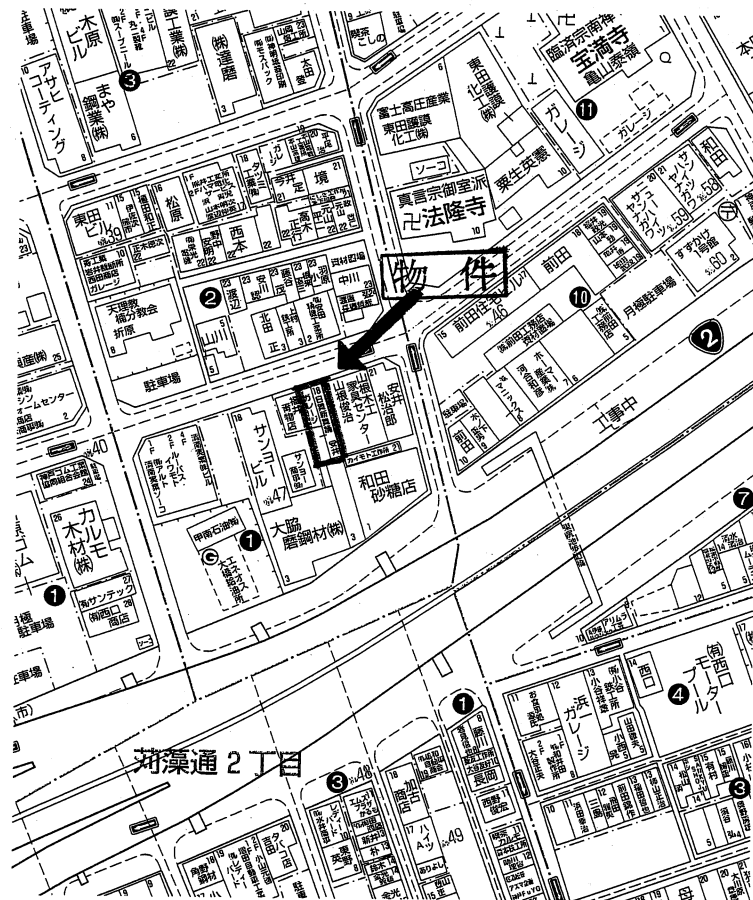
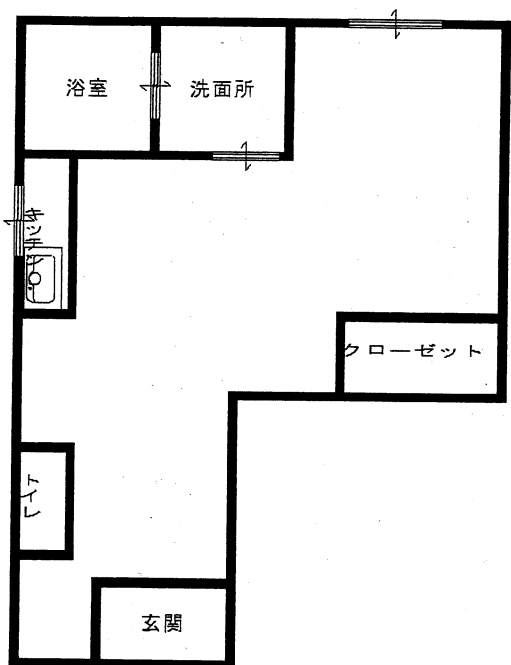
業務委託料 賃料の1ヶ月分(税込)

【安井マンション】 ◆バス・トイレセパレート！

◆リフォーム済

◆床フローリング

◆諸条件相談可！



物件種目	貸事務所・貸倉庫		
最寄駅	新長田		
間取	ワンルーム		
賃貸条件	賃料	30,000円	
	敷金	5万円	礼金 15万円

所在地	神戸市長田区真野町1番19号		
交通	JR神戸線 新長田駅 徒歩約15分		
建物名	建物名	安井マンション	
	構造・規模	木造2階建1階部分	
使用部分面積	使用部分面積	約26.18㎡	
	間取内訳		
築年月	不詳	契約期間	2年
管理費等	無		
駐車場	空無(賃料10,000円/月)		
現況	空	入居日	即
本体設備	電気・ガス・水道		
各戸設備	エアコン1台		
備考	<ul style="list-style-type: none"> ・火災保険加入要 25,000円(2年間) ・日本賃貸保証(株)加入要 保証料は40,000円(2年毎に更新) 		
会員番号	50011325	物件番号	

※ 間取図が現状と異なる場合は現状優先とさせていただきます。

アットホーム・ファクトシート (不動産情報流通システム専用物件資料)



兵庫県知事免許 (5) 第10008号

神戸市中央区栄町通6丁目1番17号 栄町通佐田野ビル1F

佐田野不動産(株) TEL 078 (371) 0007 定休日
FAX 078 (371) 0006 日曜日・祝日

手数料	手数料負担の割合	貸主	借主	100%
	手数料配分の割合	元付	客付	100%

■取引態様
専任媒介

■情報公開日

■物件番号